

# Corps de métier

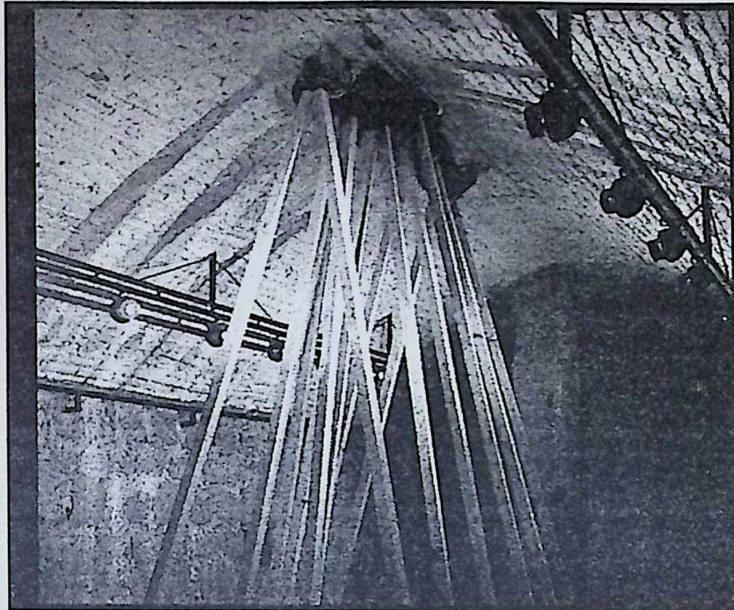
Provocation, activisme, détournement, réflexion sur l'identité, interventions poétiques, la 11<sup>e</sup> édition de la Rencontre internationale d'art performance de Québec, c'est un peu tout cela à la fois. Quand le corps devient matériau.

Nathalie Côté  
courrier@voir-quebec.qc.ca

L'engagement du Lieu pour la performance dépasse depuis longtemps nos frontières. Ce rayonnement favorise d'ailleurs la participation de certains artistes internationaux, dont la venue à Québec prend l'allure d'événement. Pour cette 11<sup>e</sup> édition de la Rencontre internationale d'art performance, l'organisation a réuni 24 artistes de 11 pays, certes des habitués des festivals et autres biennales internationales, mais aussi et surtout plusieurs artistes dont le travail apparaît incontournable. La formule de la Rencontre est simple: chaque soir, dès 20h, depuis le mercredi 18 octobre et jusqu'au dimanche 22 octobre, quatre performances sont présentées à l'Autre Caserne de Limoilou.

En plus de ces soirées de performance, deux artistes interviendront dans la galerie du Lieu. L'Américain **Skip Arnold** fera chaque jour des interventions dans les vitrines du centre d'art actuel. Cet artiste intègre son corps à l'architecture comme un élément sculptural. Il devient tantôt une gargouille, tantôt le prolongement d'une borne fontaine. Cette approche de la performance rejoint celle de **Roi Vaara**, un artiste multidisciplinaire norvégien également présent à la Rencontre, dont la pratique est aussi alimentée par les rapports du corps à l'espace.

Le projet du jeune artiste québécois **Christian Messier** ne laissera personne



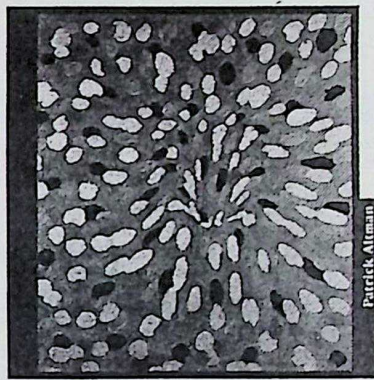
«Towards the sky», une performance de Roi Vaara, artiste multidisciplinaire norvégien présent à la Rencontre internationale d'art performance.

indifférent. Messier passera en effet cinq jours littéralement enfermé dans une caisse de bois installée au Lieu. Voilà une performance «exemplaire». Typique même. Outre l'isolement imposé, le sacrifice de ne pas voir ses pairs à l'œuvre n'est pas sans intérêt. Cette 11<sup>e</sup> édition de la Rencontre s'avère aussi «électrique» et de grande densité, comme l'écrit **Richard Martel** du Lieu. Des approches plus formelles et réflexives, en côtoient d'autres plus narratives, voire presque théâtrales. La preuve en est notamment la présence de **Guillermo Gomez-Pena**, un artiste mexicain vivant à San Francisco, dont le travail proche du «spectacle» est volontiers provocateur. Kitsch, exubérant, ce dernier définit ainsi sa production: «Ethno-porno, tex-mex shamanisme, mexican Buttho...»

Des artistes ayant participé aux premières heures de la performance dans les années 1960 et 1970 seront aussi de la partie. Des trois artistes d'australien invités, il ne faudra pas manquer le passage de **Stelarc**, connu depuis plusieurs

décennies pour ses performances utilisant la technologie. Chez lui, la machine est plus qu'un appendice du corps, elle s'y incruste. D'autres figures émérites de cette brochette de «sommités»? Soulignons la présence de **Ben Patterson**, un artiste ayant participé aux premières activités du groupe Fluxus, de **Stuart Brisley**, un des artistes importants du Royaume-Uni, sans oublier le travail de la Torontoise **Rebecca Belmore** et la poésie des deux Français, **Serge Pey** et **Jean Dupuy**. Difficile de tous les nommer. Soulignons tout de même la participation de trois artistes thaïlandais, dont **Chumpon Apisak**. Du Québec, nous pourrions voir notamment les performances de **Sylvette Babin** et de **James Partaik**. Certains artistes se déplaceront aussi pendant le mois d'octobre vers Alma, Granby, Victoriaville, Trois-Rivières et Montréal.

Bien sûr, on peut se demander si la performance possède encore la dimension subversive qu'elle avait dans les 1960 et 1970. Une chose est sûre, elle continue de



«Abstraction Queen Size 2», une acrylique sur toile de Cynthia Girard faisant partie de la collection «Prêt d'œuvres d'art» du Musée du Québec.

questionner les rapports du corps au public, au social et au politique et demeure un lieu réflexif pour l'art, un lieu de critique de ses institutions aussi. Mais encore, cette pratique artistique interpelle peut-être plus que jamais les actuelles mutations du statut du corps transformé par les technologies. Enfin, les réponses, on les aura surtout en en faisant l'«expérience»...

Du 18 au 22 octobre

À l'Autre Caserne et au Lieu  
Voir calendrier Événements

## Bloc-notes

### L'ART ACTUEL AU MUSÉE DU QUÉBEC

On voudrait parler plus longuement de l'exposition de la collection *Prêt d'œuvres d'art. Acquisitions 2000* au Musée du Québec. C'est probablement une année exceptionnelle, avec une sélection d'œuvres presque irréprochable. Si la présentation n'est pas parfaite (les pièces manquant d'espace), cette exposition donne surtout une bonne idée de l'art qui se fait actuellement. Plusieurs jeunes artistes sont représentés, notamment **Cynthia Girard** (peintre et poétesse), **Marc Séguin**, **Fabienne Lasserre**, **Sylvain Bouthillette**, **Mathieu Beau-séjour**, **Martin Bureau**, **Carl Bouchard**, **Martin Dufresne** et **BGL**; en plus des artistes plus chevronnés, tels **Sylvie Readman**, **Guy Pellerin**, **Roberto Pelligrinuzzi**, **Robert Racine** et **Paul Lacroix**. Depuis 1982, le Musée acquiert des œuvres d'artistes québécois. Cette collection compte maintenant quelque 1 600 œuvres que le Musée met à la disposition des institutions. À voir, jusqu'au 11 février 2001.

coopérative  
**méduse**  
5 ans!

COOPÉRATIVE DE PRODUCTEURS  
ET DIFFUSEURS ARTISTIQUES,  
CULTURELS ET COMMUNAUTAIRES

Programmation  
détaillée  
[www.meduse.org](http://www.meduse.org)

510 à 650, côte d'Abraham ou 501 à 505, de saint-Vallier est  
membres de méduse

antitube  
ateliers de création  
avatar  
bande vidéo  
engramme  
œil de poisson  
radio basse-ville  
recto-verso  
spirafilm  
vu

Info 840-2585  
CENTRE DE RESSOURCES ET DE  
PROSPECTIVE DE LA PHOTOGRAPHIE  
VU

## 1850 / 2000... 150 ANS AU SERVICE DE SES FIDÈLES!

# L'Anglican

à

Forfaits souper-spectacle  
dans le Vieux-Lévis

Choix de cinq restaurants:

- Café d'Orient
- La Mardo Hôte
- L'Escaller
- L'Intimista
- L'Optionnel

33, rue Wolfe, Lévis  
838-6000

Spectacle  
100%  
Garanti  
en français

**Yannick Rieu**  
Little Zab  
VENDREDI 27 OCTOBRE, 20h30  
Jazz et Monde

**Carole Legaré et Sylvain Doyon**  
Les chansons de Prévert et Kosma  
SAMEDI 28 OCTOBRE, 20h30  
Scènes d'ici

**Urbain Deshois**  
La légende...  
VENDREDI 3 NOVEMBRE, 20h30  
Les Coups de Cœur

LE SOLEIL

ARTHUR ANDERSEN

SNC-LAVALIN

Desjardins

LES ARTS  
du Maurier

7<sup>e</sup> édition  
ALMA 2001

# BIENNALE

DU DESSIN,  
DE L'ESTAMPE ET  
DU PAPIER-MATIÈRE  
DU QUÉBEC

EXPOSITION CONCOURS  
Date limite d'inscription  
18 décembre 2000

Formulaire d'inscription et information:  
Téléphone: 418-662-2731 • 1-800-867-2731  
Courriel: [biennale-sl@alcgocable.ca](mailto:biennale-sl@alcgocable.ca)

Écllosion vive  
Œuvres de Suzanne Samson

Jusqu'au 29 octobre

Salle Jean Paul-Lemieux  
de la Bibliothèque  
Étienne-Parent  
3515, RUE CLÉMENCEAU, BEAUFORT

INFO: 666-2199  
[www.clic.net/~sahb](http://www.clic.net/~sahb)